

W OSI A, E

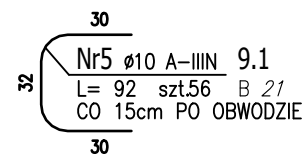


Diagram 1 (Nr6):

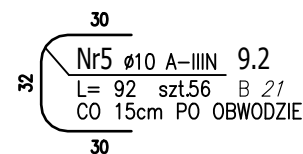
Nr6	$\emptyset_{12}$	A-III	9.1
L = 251	szt.5	B	44

Diagram 2 (Nr7):

Nr7	$\emptyset_{12}$	A-III	9.1
L = 271	szt.3	B	44

POZ.	NR PRĘTA	Ø [mm]	DŁUGOŚĆ [m]	ILOŚĆ			DŁ. ŁĄCZNA [m]	
				PRĘTÓW	x POZ.	RAZEM	A-IIIIN	
							Ø10	Ø12
Poz. 9.1 – Stopa fund. – 18 szt.								
9.1	1	12	1,500	14	18	252		378,00
	2	12	1,900	11	18	198		376,20
	3	10	1,500	14	18	252	378,00	
	4	10	1,900	11	18	198	376,20	
	5	10	0,920	56	18	1008	927,36	
	6	12	2,510	5	18	90		225,90
	7	12	2,710	3	18	54		146,34
DŁUGOŚĆ RAZEM [m]							1681,56	1126,44
MASA JEDNOSTKOWA [kg/m]							0,617	0,888
MASA [kg]							1037,52	1000,28
MASA CAŁKOWITA [ka]							2037,8	


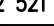

- PRZY OSI 1/B, 1/C, 1/D, 9/B, 9/C, 9/D



POZ.	NR PRĘTA	Ø [mm]	DŁUGOŚĆ [m]	ILOŚĆ			DŁ. ŁĄCZNA [m]	
				PRĘTÓW	x POZ.	RAZEM	A-IIIIN	
							Ø10	Ø12
Poz. 9.2 – Stopa fund. – 6 szt.								
9.2	1	12	1,500	14	6	84		126,00
	2	12	1,900	11	6	66		125,40
	3	10	1,500	14	6	84	126,00	
	4	10	1,900	11	6	66	125,40	
	5	10	0,920	56	6	336	309,12	
	6	12	2,510	5	6	30		75,30
	7	12	2,710	3	6	18		48,78
DŁUGOŚĆ RAZEM [m]							560,52	375,48
MASA JEDNOSTKOWA [kg/m]							0,617	0,888
MASA [kg]							345,84	333,43
MASA CAŁKOWITA [kg]							679,27	

- 1) Opis kształtu pręta: osiowo
- 2) Opis długości haka: osiowo
- 3) Długość pręta L: suma wymiarów osiowych

W FUNDAMENCIE UŁOŻYĆ UZIOMY I WYKONAĆ OTWORY  
WG PROJEKTU ELEKTRYCZNEGO (JEŚLI SĄ KONIECZNE);  
PRĘTY UKŁADAĆ SYMETRYCZNIE WZGLĘDEM PRZESZKROJU  
ZE STOPAMI KOTWY/SZPILKI DLA SŁUPÓW  
BETON C30/37 (B37), W8  
STAŁ A-IIIN

	<b>ZAKŁAD USŁUG TECHNICZNYCH UL. BLISKA 1B/5, 80-541 GDAŃSK TEL. 502 521 836</b>				
	<b>Specjalność</b> konstrukcyjno- budowlana	<b>PROJEKTANT:</b>	mgr inż. Marcin Gzieńo  mgr inż. Dariusz Siwczak	<b>WKP/0181/PWOK/05</b> konstrukcyjno-budowlana  <b>WKP/0015/POOK/16</b> konstrukcyjno-budowlana	  
<b>INWESTOR:</b>	KOMENDA MIEJSKA POWIATOWEJ STRAŻY POŻARNEJ w GDYNI, ul. Władysława IV 12/14				<b>RYS. NR</b>
Budowa hali magazynowej na potrzeby OLiOC wraz z placem manewrowym GDYNIA, ul. KRZEMOWA 4, działka nr 266/2 obręb 0027 Wielki Kack					<b>K-05</b>
<b>FAZA:</b>	PROJ. TECHNICZNY	<b>BRANŻA:</b>	KONSTRUKCJA	<b>DATA:</b>	<b>11.2025</b>
<b>POZ.9.1, 9.2 STOPA FUND.</b>					<b>1:25</b>